

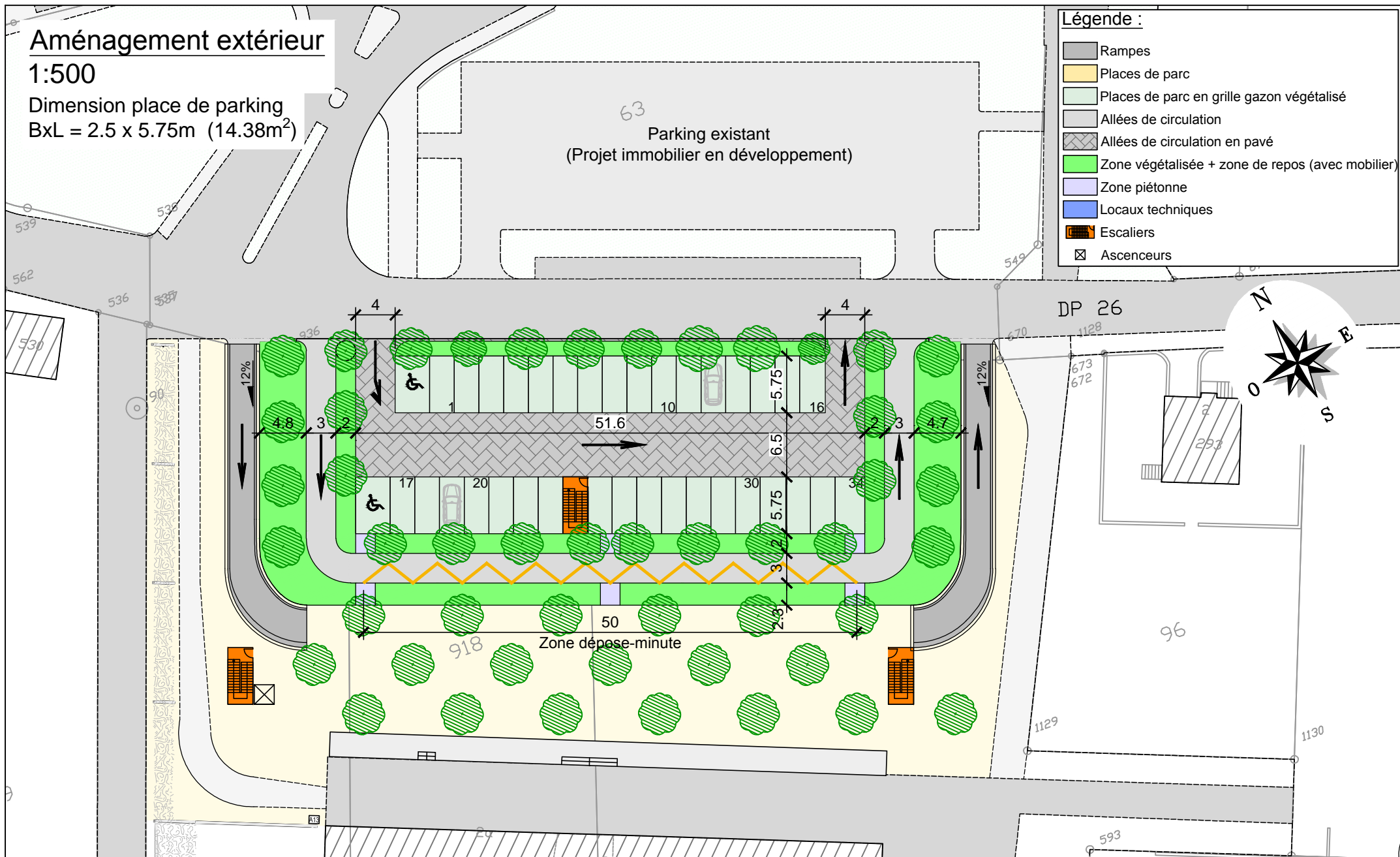
## Aménagement extérieur

1:500

Dimension place de parking  
BxL = 2.5 x 5.75m (14.38m<sup>2</sup>)

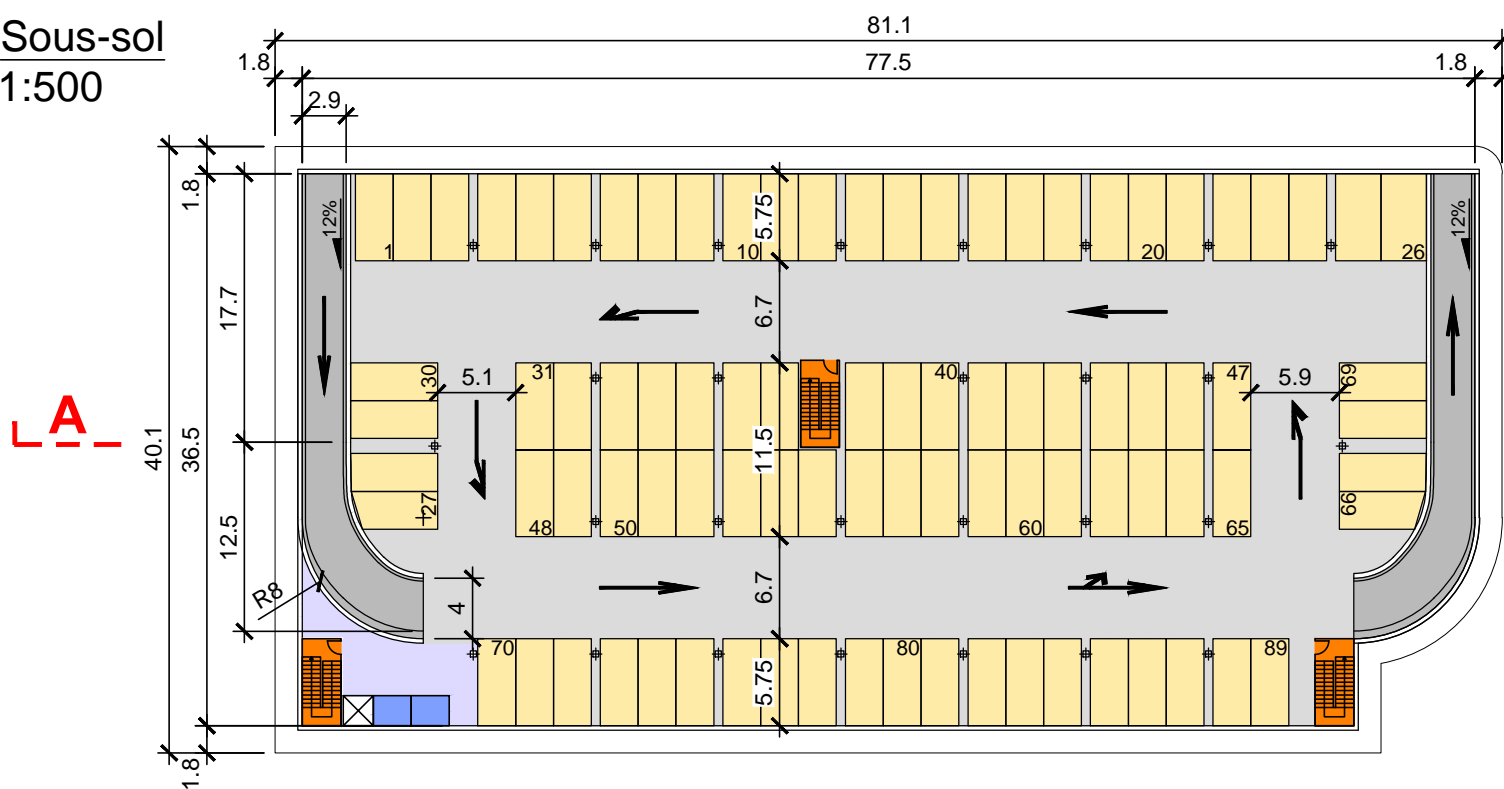
### Légende :

- Rampes
- Places de parc
- Places de parc en grille gazon végétalisé
- Allées de circulation
- Allées de circulation en pavé
- Zone végétalisée + zone de repos (avec mobilier)
- Zone piétonne
- Locaux techniques
- Escaliers
- Ascenceurs



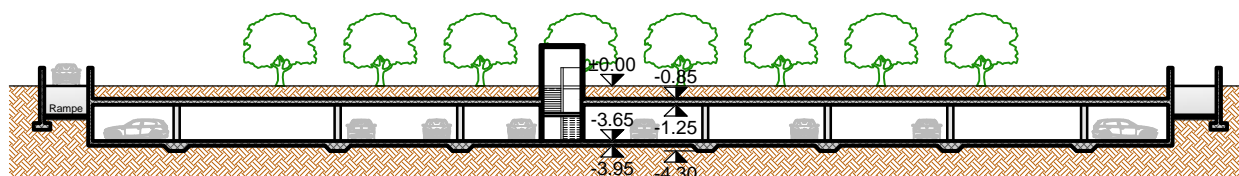
## Sous-sol

1:500



## Coupe-type A-A

1:500



### Légende :

	Nbr	Surface		Nbr	Surface
Rampes	2	207 m <sup>2</sup>	Locaux techniques	2	10 m <sup>2</sup>
Accès	2	207 m <sup>2</sup>	Local ventilation	1	5 m <sup>2</sup>
Places de parc	123	1769 m <sup>2</sup>	Local électricité	1	5 m <sup>2</sup>
Surface 1 <sup>er</sup> Sous-sol	34	489 m <sup>2</sup>	Escaliers	3	44 m <sup>2</sup>
	89	1280 m <sup>2</sup>	Ascenceurs	1	4 m <sup>2</sup>
Allées de circulation	-	2218 m <sup>2</sup>			
Surface 1 <sup>er</sup> Sous-sol	-	1178 m <sup>2</sup>			
	-	1040 m <sup>2</sup>			



COMMUNE DE PREVERENGES

Réalisation d'un parking souterrain et  
aménagements extérieurs sous le Mail

Affaire N°

A2146

Variante de l'étude préliminaire

Echelle

1:500

Date	Dessinateur	Contrôle	Visa	Plan N°	Indice
23.10.2018	MET	GRG	GRG	102	1

HOLINGER SA

Route de la Pierre 22, CH-1024 Ecublens  
Téléphone 021 654 91 00  
Email: lausanne@holinger.com

**HOLINGER**