



2026

MEMO **Déchets**

Votre guide des déchets



COMMUNE DE
PRÉVERENGES



Nos déchets sont des ressources : **préservons-les** ensemble.
Évitons le gaspillage, trions et valorisons.



Informations **générales**



Et aussi sur **www.memodechets.ch** et **l'application**

Horaires déchèterie

Hiver (1er octobre 2025 au 31 mars 2026)

lundi : 14h00 - 18h00

Mercredi : 09h00 - 12h00 et 13h00 - 19h00

Vendredi : 14h00 - 18h00

Samedi : 09h00 - 16h00 (non stop)

Été (1er avril 2026 au 30 septembre 2026)

lundi : 14h00 - 19h00

Mercredi : 09h00 - 12h00 et 13h00 - 19h00

Vendredi : 14h00 - 19h00

Samedi : 08h00 - 17h00 (non stop)

Accès à la déchèterie

L'accès est contrôlé par une carte magnétique. Elle peut être obtenue sur présentation d'une pièce d'identité auprès du contrôle des habitants, contre une caution.

Cette carte n'est pas transmissible.

Seuls les habitants de Préverenges sont autorisés à utiliser la déchèterie communale.

Horaires entreprises

La déchèterie est ouverte aux entreprises :
le mardi matin de 08h30 à 10h30.

Attention: les déchets sont soumis à une taxe et les quantités sont limitées.

Ecopoints mobiles

Tournus de l'écopoint mobile, merci de consulter le site:
www.preverenges.ch

Bienséance

Il est interdit de déverser du verre de 22h00 à 07h00, ainsi que les dimanches et jours fériés.

Contact et infos

Service des espaces verts & de la voirie

079/ 770 74 73

voirie@preverenges.ch

Adresse: Z.I Le Trési 2C

1028 Préverenges

Horaires ouverture voirie:

de 08h00 à 11h30 et de 13h30 à 16h00 (lundi au vendredi).

Administration communale

Rue de Lausanne 23

1028 Préverenges

021/ 811 50 50

commune@preverenges.ch

www.preverenges.ch

Gain de temps à la déchèterie

Merci de trier vos déchets avant de venir à la déchèterie, ceci vous fera gagner du temps et désengorgera l'enceinte de la déchèterie.





2026

Calendrier

Préverenges

Début des tournées : 07h00

	Janvier	Février	Mars	Avril	Mai	Juin
L						1
M						2
M			1			3
J 1	Nouvel An			2		4
V 2	Journée Berchtold			3 Vendredi Saint	1	5
S 3				4	2	6
D 4		1	1	5	3	7
L 5		2	2	6 Lundi de Pâques	4	8
M 6		3	3	7	5	9
M 7		4	4	8	6	10
J 8		5	5	9	7	11
V 9		6	6	10	8	12
S 10		7	7	11	9	13
D 11		8	8	12	10	14
L 12		9	9	13	11	15
M 13		10	10	14	12	16
M 14		11	11	15	13	17
J 15		12	12	16	14 Jeudi de l'Ascension	18
V 16		13	13	17	15	19
S 17		14	14	18	16	20
D 18		15	15	19	17	21
L 19		16	16	20	18	22
M 20		17	17	21	19	23
M 21		18	18	22	20	24
J 22		19	19	23	21	25
V 23		20	20	24	22	26
S 24		21	21	25	23	27
D 25		22	22	26	24	28
L 26		23	23	27	25 Lundi de Pentecôte	29
M 27		24	24	28	26	30
M 28		25	25	29	27	
J 29		26	26	30	28	
V 30		27	27		29	
S 31		28	28		30	
D			29		31	
L			30			
M			31			



2026

Calendrier

Préverengues

Début des tournées : 07h00

	Juillet	Août	Septembre	Octobre	Novembre	Décembre
L						
M			1			1
M 1			2			2
J 2			3	1		3
V 3			4	2		4
S 4		1 Fête Nationale	5	3		5
D 5		2	6	4	1	6
L 6		3	7	5	2	7
M 7		4	8	6	3	8
M 8		5	9	7	4	9
J 9		6	10	8	5	10
V 10		7	11	9	6	11
S 11		8	12	10	7	12
D 12		9	13	11	8	13
L 13		10	14	12	9	14
M 14		11	15	13	10	15
M 15		12	16	14	11	16
J 16		13	17	15	12	17
V 17		14	18	16	13	18
S 18		15	19	17	14	19
D 19		16	20	18	15	20
L 20		17	21 Lundi du Jeûne	19	16	21
M 21		18	22	20	17	22
M 22		19	23	21	18	23
J 23		20	24	22	19	24
V 24		21	25	23	20	25 Noël
S 25		22	26	24	21	26
D 26		23	27	25	22	27
L 27		24	28	26	23	28
M 28		25	29	27	24	29
M 29		26	30	28	25	30
J 30		27		29	26	31
V 31		28		30	27	
S		29		31	28	
D		30			29	
L		31			30	
M						



Comment bien **trier** ?



Papier en vrac

Le papier doit être propre et dépourvu d'autres déchets. Ceci n'est pas une ordure ménagère.



Carton propre

Le carton doit être propre et dépourvu d'autres déchets. Ceci n'est pas une ordure ménagère.



Papier et carton

Papier et carton mélangés repris uniquement lors de la tournée de ramassage porte à porte le 3^{ème} mercredi du mois. Le ramassage commence à 10h00.



Déchets encombrants combustibles

Merci de trier vos déchets avant de venir à la déchèterie.



Ferraille (objets métalliques)

Merci d'effectuer le tri avant de vous rendre à la déchèterie.



Aluminium

Canettes de boisson uniquement



Aluminium et boîtes de conserve

Boîte de conserve en fer blanc, tubes en alu - divers contenants alu. Refusé : cornets de chips - tablettes de médicaments - matériaux composés.



Capsules en alu

Vous pouvez aussi utiliser le service de récupération mis au point par Nespresso, merci.



Déchets inertes (petites quantités)

200 litres par jour et par ménage.



Bois

Merci de trier vos déchets avant de venir à la déchèterie.



Verre

Déchèterie, tri par couleur. Blanc-brun-vert. Points de collectes: en mélange.



PET

Devrait être retourné aux points de vente. Merci de les compacter afin de gagner du volume dans la benne.



Autres déchets plastiques

Accepté : plastiques souillés.



Flacons en plastique avec bouchon

Merci de les compacter afin de gagner du volume dans la benne.



Berlingots / Briques à boissons

Nous reprenons : briques de lait, jus de fruits, etc. Merci de les compacter.



Déchets compostables ménagers

Nous acceptons : restes de repas crus et cuits, plantes, litières pour animaux. Tournées porte à porte, les lundis, sauf jours fériés. Merci de sortir vos containers pour 07h00.



Déchets de jardin

2 m3 par jour et par ménage. Diamètres 18 cm.



Appareils électriques et électroniques

Retour au point de vente, merci. Repris à la déchèterie.



Cartouches d'encre pour imprimantes

Si possible, retour au magasin ou réutilisation. Repris à la déchèterie.



Huiles minérales et végétales

Déchèterie et points de collectes.



Déchets spéciaux des ménages

Ce qui est repris : peintures - produits de nettoyages - produits chimiques courants - aérosols.



Tubes lumineux (néon) / LED

Si possible, retour en magasin. Merci de trier avant de venir à la déchèterie.



Médicaments

Si possible, retour en pharmacie. **Merci d'enlever les emballages.** Repris à la déchèterie.



Pneus payants

Taxe : Pneus : CHF 5.00 / pièce. Roues avec jantes : CHF 20.00 / pièce.



Piles et accumulateurs

Si possible retour aux magasins. Repris à la déchèterie. Merci de trier avant de venir à la déchèterie.



Sagex

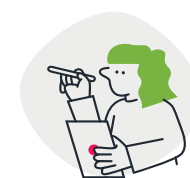
Ce matériau est repris en déchèterie. Merci de le sortir des cartons d'emballage.



Textiles et chaussures

Vous avez le choix, deux repreneurs : Texaid et Textura.

Les types de déchets



Ordures ménagères sacs Vaud payants

Tournées porte à porte, les mardis et vendredis, sauf jours fériés. Merci de sortir vos sacs pour 07h00.



Déchets de chantier

Ne sont pas acceptés dans notre déchèterie.



Véhicules

Ne sont pas acceptés dans notre déchèterie.



Puff - Vapes - Cigarettes électroniques

Retour avec les piles lithium à la déchèterie

Déchets organiques

Ces déchets ne doivent pas se trouver dans nos sacs taxés, pour trois raisons évidentes :

- Utilisation d'une grande quantité d'énergie pour leur élimination
- Coût élevé de l'élimination
- Potentiel d'énergie renouvelable (gaz et compost)

Votre commune vous remercie d'ores et déjà pour votre précieuse collaboration, qui seule permettra de diminuer encore nos dépenses liées à la collecte et au traitement des déchets.

Utilisation

Les déchets organiques seront acheminés sur une plateforme de méthanisation (Ecorecyclage à Lavigny), où la matière organique est transformée en gaz et en compost.

Quels types de déchets organiques doivent être triés ?

Uniquement les matières organiques compostables suivantes :

- Tonte de gazon, feuilles, branchage (max 18 cm de diamètre), taille de haies.
- reste de repas, litière des animaux.

10kg de déchets organiques produisent **1m³** de biogaz, soit l'équivalent de **0,6l** de gaz naturel carburant.

Points de collecte

Emplacements	Verres mélange	Habits	Déchets organiques	Huiles
Uttins ⁽¹⁾	✓	✓	✓	✓
Uttins ⁽²⁾	✓	✓	✓	✓
Pierraz-Mur ⁽³⁾	✓		✓	✓
Chemin neuf	✓		✓	✓
Plage (parking)	✓			
Tennis (parking)	✓		✓	

(1) À l'entrée du parking souterrain, près de l'administration communale.

(2) Sur le parking extérieur du bas, près de la RC1.

(3) À la sortie de l'accès aux immeubles, vers l'arrêt de bus.

Les points de collecte offrent la possibilité de déposer des déchets que vous avez préalablement triés. Pour les déchets ménagers incinérables (sacs taxés), le papier et carton, ainsi que les déchets organiques compostables, veuillez privilégier la collecte en porte-à-porte.

Le PET, les appareils électriques et électroniques, les piles et les capsules à café en alu sont à apporter de préférence dans les commerces qui les collectent.

- **Le dépôt de verre est interdit entre 22h00 et 07h00.**
- **L'utilisation des points de collecte est interdite les dimanches et jours fériés.**